

Ave Verum - ATTB

Francisco de Peñalosa
(c 1470-1528)

8

A - ve ver - um cor-pus na - tum de Ma-ri - a Vir - gi - ne. Ve - re

A - ve ver - um cor - pus na - tum de Ma-ri - a Vir - gi - ne. Ve - re

A - ve ver - um cor-pus na - tum de Ma-ri - a Vir - gi - ne. Ve - re

A - ve ver - um cor-pus na - tum de Ma-ri - a Vir - gi - ne. Ve - re

10

pas-sum, im-mo - la - tum incru ce pro ho - mi - ne.

pas-sum, im - mo - la - tum incru ce pro ho - mi-ne. Cu - jus la tus per-fo - ra - tum

pas-sum, im - mo - la - tum incru ce pro ho - mi-ne. Cu - jus la - tus per - fo-ra - tum

pas-sum, im - mo - la - tum incru ce pro ho - mi-ne. Cu - jus la - tus per - fo-ra - tum

22

Un - da flu - xit san-gui-ne, san - gui - ne. O dul - cis, O pi - e,

un - da flu - xit san-gui-ne, san - gui - ne. O dul - cis, O pi - e,

un - da flu - xit san-gui-ne, san - gui - ne. O dul - cis, O pi - e,

un - da flu - xit san-gui-ne, san - gui - ne. O dul - cis, O pi - e,

31

O Je - su, Fi - li Ma - ri - ae, mi - se - re - re no - bis.

O Je - su, Fi - li Ma - ri - ae, mi - se - re - re no - bis.

O Je - su, Fi - li Ma - ri - ae, mi - se - re - re no - bis.

O Je - su, Fi - li Ma - ri - ae, mi - se - re - re no - bis.

Canto

Ave Verum - ATTB

Francisco de Peñalosa
(c 1470-1528)

58 A - ve ver - um cor - pus na -
98 tum de Ma - ri - a Vir - gi - ne.
128 Ve - re pas - sum, im - mo -
158 - - la - tum in cru - ce
198 3 pro ho - mi - ne.
208 Un - da flu - xit san - gui - ne, san
308 - gui - ne. O dul - cis, O
348 pi - e, O Je - su, Fi - li Ma -
378 ri - ae, mi - se - re - re no -
8 - bis.

Alto

Ave Verum - ATTB

Francisco de Peñalosa
(c 1470-1528)

A - ve ver - um cor - pus na - tum
de Ma - ri - a Vir - gi - ne. Ve - re
pas - sum, im - mo - la - tum
in cru - ce pro ho - mi - ne.
Cu - jus la - tus per - fo - ra - tum
un - da flu - xit san - gui - ne, san -
gui - ne. O dul - cis, O
pi - e, O Je - su, Fi - li Ma -
ri - ae, mi - se - re - re
no - bis.

Tenor

Ave Verum - ATTB

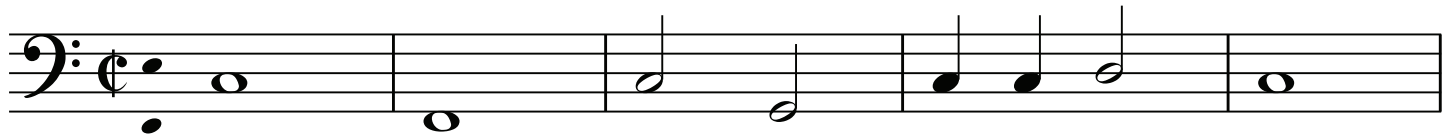
Francisco de Peñalosa
(c 1470-1528)

A - ve ver - um cor-pus na - tum
de Ma - ri - a Vir - gi - ne. Ve - re
pas - sum, im mo - la - tum
in cru - ce pro ho - mi - ne. Cu - jus
la - tus per - fo - ra - tum un -
da flu - xit san - gui - ne, san - gui -
ne. O dul - cis, O pi - e,
O Je - su, Fi - li Ma - ri - ae,
mi - se re - re
no - bis.

Bass

Ave Verum - ATTB

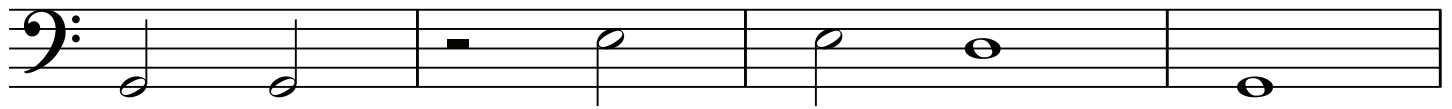
Francisco de Peñalosa
(c 1470-1528)



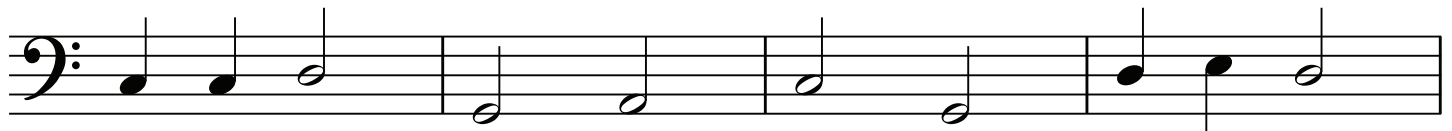
6 A - ve ver - um cor-pus na - tum



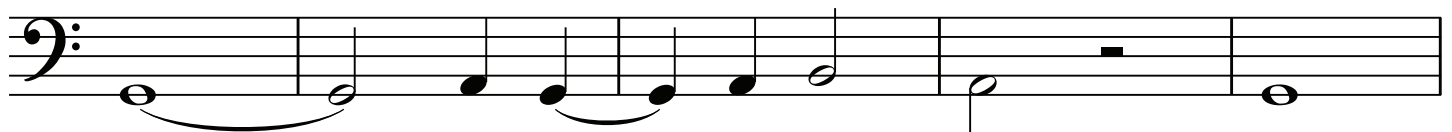
10 de Ma - ri - a Vir - gi - ne. Ve - re



14 pas - sum, im - mo - la - tum



18 in cru - ce pro ho - mi - ne. Cu - jus



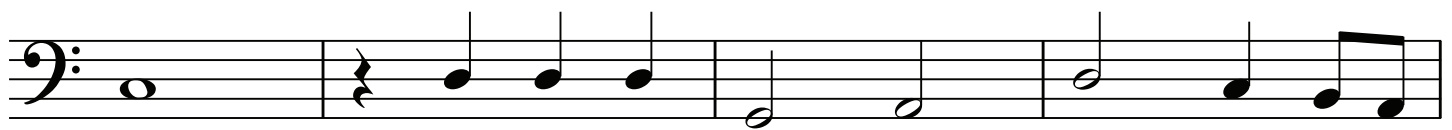
23 la - tus per - fo - ra - tum un -



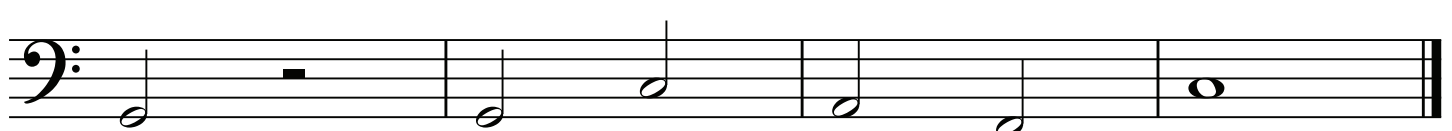
28 da flu - xit san-gui- ne, san - gui - ne.



32 O dul - cis, O pi - e, O Je -



36 su, Fi - li Ma - ri - ae, mi - se - re -



-re no - - bis.